



Pocket WiFi V3.0 (-P/-E) Manual del usuario

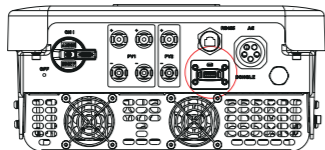
Lea atentamente este manual de usuario antes de utilizarlo.

1. INSTALACIÓN



Asegúrese de que toda la energía ha sido desconectada al menos 5 minutos antes de la instalación.

- Retire la tapa del puerto DONGLE en la parte inferior del inversor. Listo para instalar su Pocket WiFi.

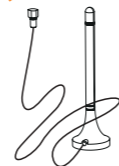


01

- Para la versión -P/-E de Pocket WiFi, atornille la antena al extremo de la carcasa.



OR



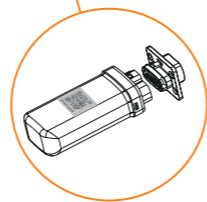
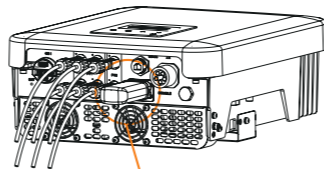
-P Antena externa

-E Antena extendida

*El tipo de antena se divide en antena externa y antena extendida. Ya está seleccionada al comprar Pocket WiFi.

02

- Conecte el Pocket WiFi en el puerto correcto del inversor.



Tenga en cuenta que el lado con el código QR está en la parte superior y el botón debe encontrarse en el mismo lado.

03

2. MONITORIZACIÓN

- Registro de SolaxCloud

Paso 1: utilice su teléfono inteligente para escanear el siguiente código QR o busque la palabra clave "SolaxCloud" en el navegador para descargar la aplicación de monitorización.



iOS



Google

Paso 2: toque el botón de configuración en la esquina superior izquierda de la aplicación de monitorización para elegir el idioma

Paso 3: toque "Crear una nueva cuenta" en la parte inferior de la aplicación de monitorización.

Paso 4: escriba o escanee el número de registro y escriba otra información para completar el registro.

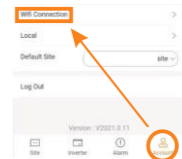


(Ejemplo de número de registro)

04

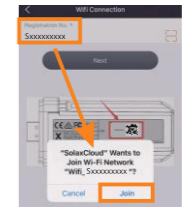
- Conexión Wi-Fi

Paso 1: acceda a su cuenta y vaya a la página de la cuenta en la aplicación.



Paso 2: haga clic en "Conexión Wi-Fi".

Paso 3: escriba o escanee el número de registro del Pocket WiFi. A continuación, toque Siguiente y acepte unirse a la red del Pocket WiFi.



La conexión WiFi requiere un sistema Android 10 o superior o un sistema IOS.

05

Paso 4: escriba el SSID y la contraseña de su Wi-Fi doméstico y, a continuación, "Ajuste".

*El Wi-Fi de 5 GHz actualmente no está disponible.



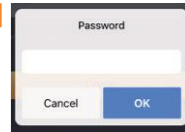
Paso 5: configuración exitosa del Wi-Fi.

*Consulte más información sobre la configuración del Wi-Fi en www.solaxcloud.com/wifiSetting/

- Modo local

Utilice su teléfono inteligente para conectar la señal Wi-Fi de SolaX (Wifi_SWxxxxxxx). A continuación, toque Local e introduzca la contraseña (inicialmente la misma que el número de registro) para acceder al modo local en la aplicación de monitorización.

*Visite las instrucciones de configuración de la contraseña local en www.solaxcloud.com/wifiSetting/



06

➤ Sitio web de seguimiento

Paso 1: Asegúrese de que su ordenador o portátil está conectado a una red.

Paso 2: Abra un navegador y entre en www.solaxcloud.com/

Paso 3: Seleccione su idioma de visualización y lea la guía del usuario, luego cree una nueva cuenta.

Guía del usuario



Paso 4: Complete el registro, el inicio de sesión, la adición del sitio y otras operaciones relacionadas de acuerdo con las directrices de la guía del usuario.

Paso 5: Haga clic en la gestión de la garantía y añada la información de su instalación para obtener la garantía de sus dispositivos.

DATOS TÉCNICOS

Nombre del producto	Pocket WiFi
Modelo	Pocket WiFi V3.0 (-P/-E)
Tensión de alimentación	5 VCC
Potencia nominal	1,3 W
Potencia EIRP	17,41 dBm (promedio máximo medido)
Frecuencia	2,4 GHz
Ganancia de la antena	3 dBi
Tipo de antena	IPEX
Grado de protección	IP 65
Temperatura de funcionamiento	-40 a 85 °C
Modo inalámbrico	802.11 b/g/n
Dimensiones	95,5x45,7x28,5 mm
Dimensiones (-P/-E)	95,5x45,7x28,5 mm
Peso	50 g (-P/-E <107 g)

CONDICIONES DE GARANTÍA Y RESPONSABILIDAD

Términos y condiciones

SolaX concede una garantía estándar de 24 meses. Los términos de esta garantía comienzan a partir de la fecha marcada en la factura de compra. SolaX solo realizará el servicio de garantía cuando la unidad defectuosa sea devuelta a SolaX junto con una copia de la factura y el comprobante de compra emitido por el distribuidor. Además, la placa de características de la unidad debe ser totalmente legible. Si no se cumplen estos requisitos, SolaX se reserva el derecho a denegar el servicio de garantía.

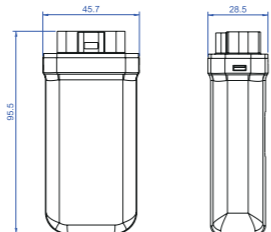
Exclusión de responsabilidad

Quedan excluidas las reclamaciones de garantía por daños directos o indirectos debidos a:

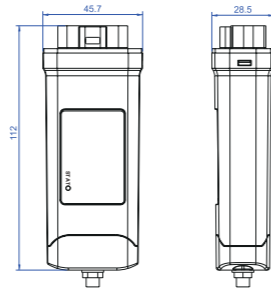
- El uso de la unidad de manera no prevista, la instalación inadecuada o instalación sin cumplir las normas, funcionamiento inadecuado y la modificación no autorizada de las unidades, o los intentos de reparación.
- Falta la tarjeta de garantía y el número de serie.
- Operar las unidades con equipos de protección defectuosos.
- Influencia de objetos extraños y fuerza mayor.
- Ventilación inadecuada.
- Incumplimiento de las instrucciones de seguridad pertinentes.

ASPECTO Y DIMENSIONES

Pocket WiFi V3.0:



Pocket WiFi V3.0-P/-E:



INSTRUCCIONES DE SEGURIDAD

- Antes de la instalación, asegúrese de que el inversor está completamente desconectado de cualquier fuente de alimentación.
- Manténgase alejado de materiales inflamables y explosivos.
- No desmonte ni desguace por la fuerza.
- Los niños deben ser supervisados para asegurarse de que no juegan con el aparato.



Indica que el producto no debe ser procesado con los residuos domésticos. Debe llevarse a un punto de recogida de residuos eléctricos y electrónicos para su reciclaje y eliminación. Al asegurar la eliminación adecuada de este producto, usted también ayuda a prevenir consecuencias potencialmente negativas para el medio ambiente y la salud humana.

El reciclaje de materiales ayuda a preservar nuestros recursos naturales. Para más información sobre el reciclaje de este producto, póngase en contacto con su municipio, con el centro local de eliminación de residuos o con la tienda donde lo compró.

Este dispositivo cumple con la parte 15 de las normas de la FCC. El funcionamiento está sujeto a las dos condiciones siguientes: (1) Este dispositivo no puede causar interferencias perjudiciales, y (2) Este dispositivo debe aceptar cualquier interferencia recibida, incluyendo las que puedan causar un funcionamiento no deseado. Cualquier cambio o modificación no aprobado expresamente por la parte responsable de la conformidad podría anular la autoridad del usuario para utilizar el equipo.

NOTA: Este equipo ha sido probado y se ha comprobado que cumple con los límites de un dispositivo digital de clase B, de acuerdo con la parte 15 de las normas de la FCC. Estos límites están diseñados para proporcionar una protección razonable contra las interferencias perjudiciales en una instalación residencial. Este equipo genera, utiliza y puede irradiar energía de radiofrecuencia y, si no se instala y utiliza de acuerdo con las instrucciones, puede causar interferencias perjudiciales en las comunicaciones por radio. Sin embargo, no se puede garantizar que no se produzcan interferencias en una instalación concreta. Si este equipo causa interferencias perjudiciales en la recepción de radio o televisión, lo que puede determinarse apagando y encendiendo el equipo, se recomienda al usuario que intente corregir las interferencias mediante una o varias de las siguientes medidas:

- Reoriente o reubique la antena receptora.
- Aumente la separación entre los equipos y el receptor.
- Conecte el equipo a una toma de corriente de un circuito diferente al que está conectado el receptor.
- Consulte al distribuidor o a un técnico de radio/TV con experiencia para que le ayude.

Advertencia de exposición a RF

Este equipo debe ser instalado y operado de acuerdo con las instrucciones proporcionadas y la(s) antena(s) utilizada(s) para este transmisor debe(n) ser instalada(s) para proporcionar una distancia de separación de al menos 20 cm de todas las personas y no debe(n) ser colocada(s) u operada(s) junto con cualquier otra antena o transmisor. Los usuarios finales y los instaladores deben recibir las instrucciones de instalación de la antena y las condiciones de funcionamiento del transmisor para satisfacer el cumplimiento de la exposición a RF.

RECIBO DE COMPRA

Conserve esta página como prueba de su compra. Consulte el aviso de registro de la garantía para obtener más detalles.

Nombre..... País.....

Número de teléfono..... Código postal.....

Email.....

Dirección.....

Número de serie del producto.....

Fecha de puesta en marcha.....

Nombre de la empresa instaladora.....

Fecha de entrega.....

Firma.....

SolaX Power Network Technology (Zhejiang) Co., Ltd.
ADD No.288 shizhu Road, Tonglu Economic Zone,
Tonglu City, Zhejiang Province, China.
+86 +86571 56260011
FAX +86571 56075753

WEB www.solaxpower.com

